

Echelle 1/25000

Niveaux sonores - Indicateur Lden

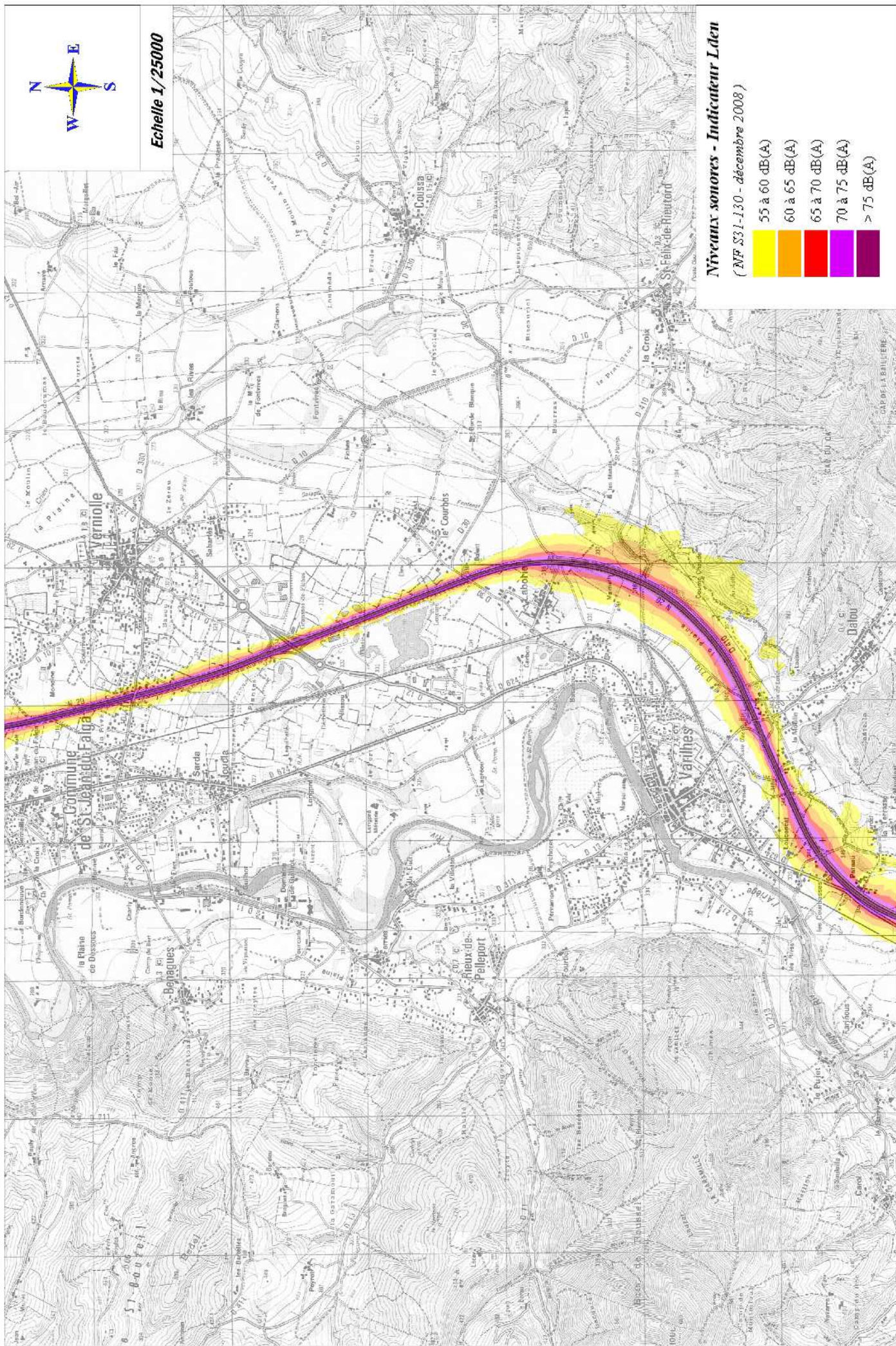
(NF S31-130 - décembre 2008)

- 55 à 60 dB(A)
- 60 à 65 dB(A)
- 65 à 70 dB(A)
- 70 à 75 dB(A)
- > 75 dB(A)

St Victor-Rouraud

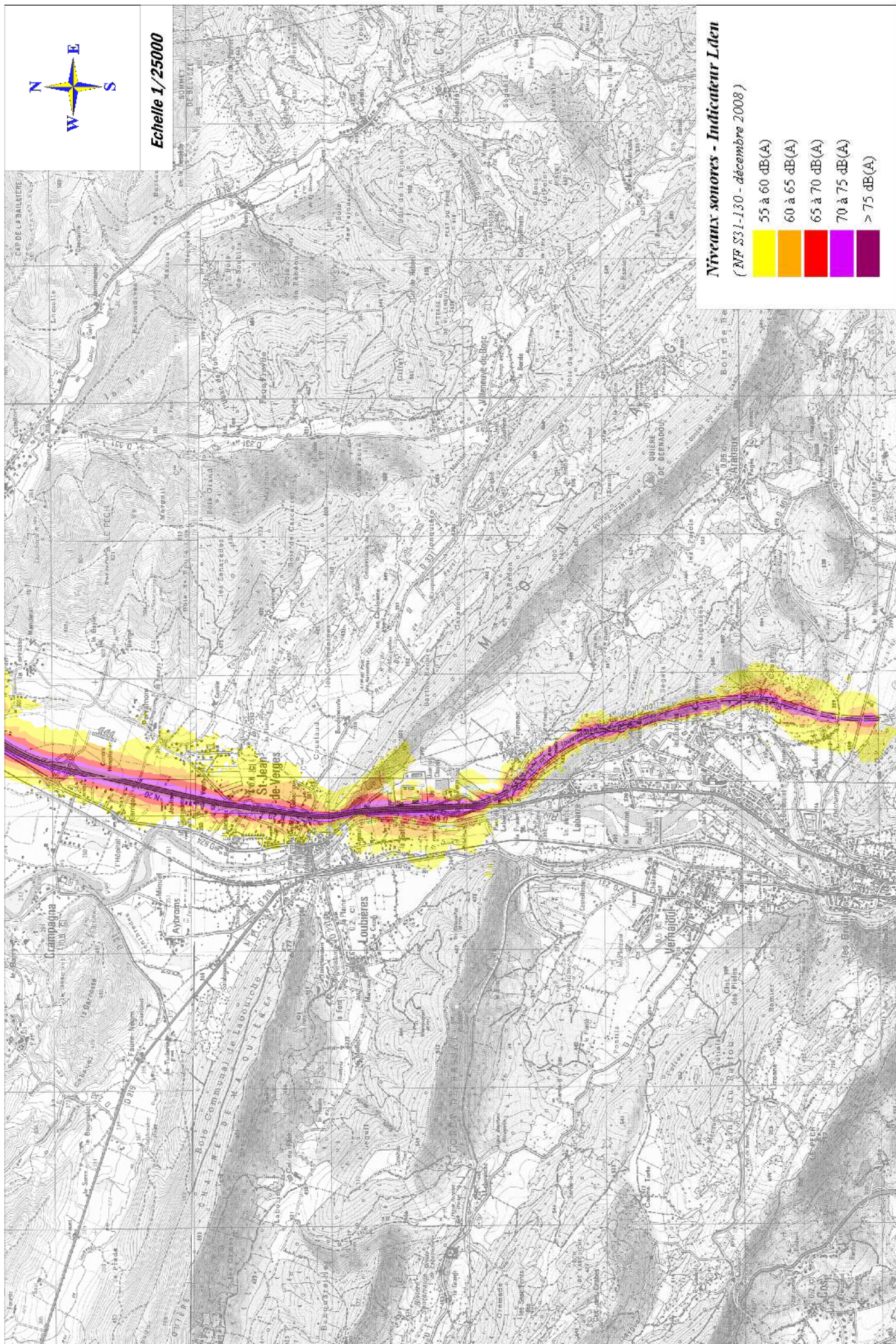


Echelle 1/25000





Echelle 1/25000





Echelle 1/25000

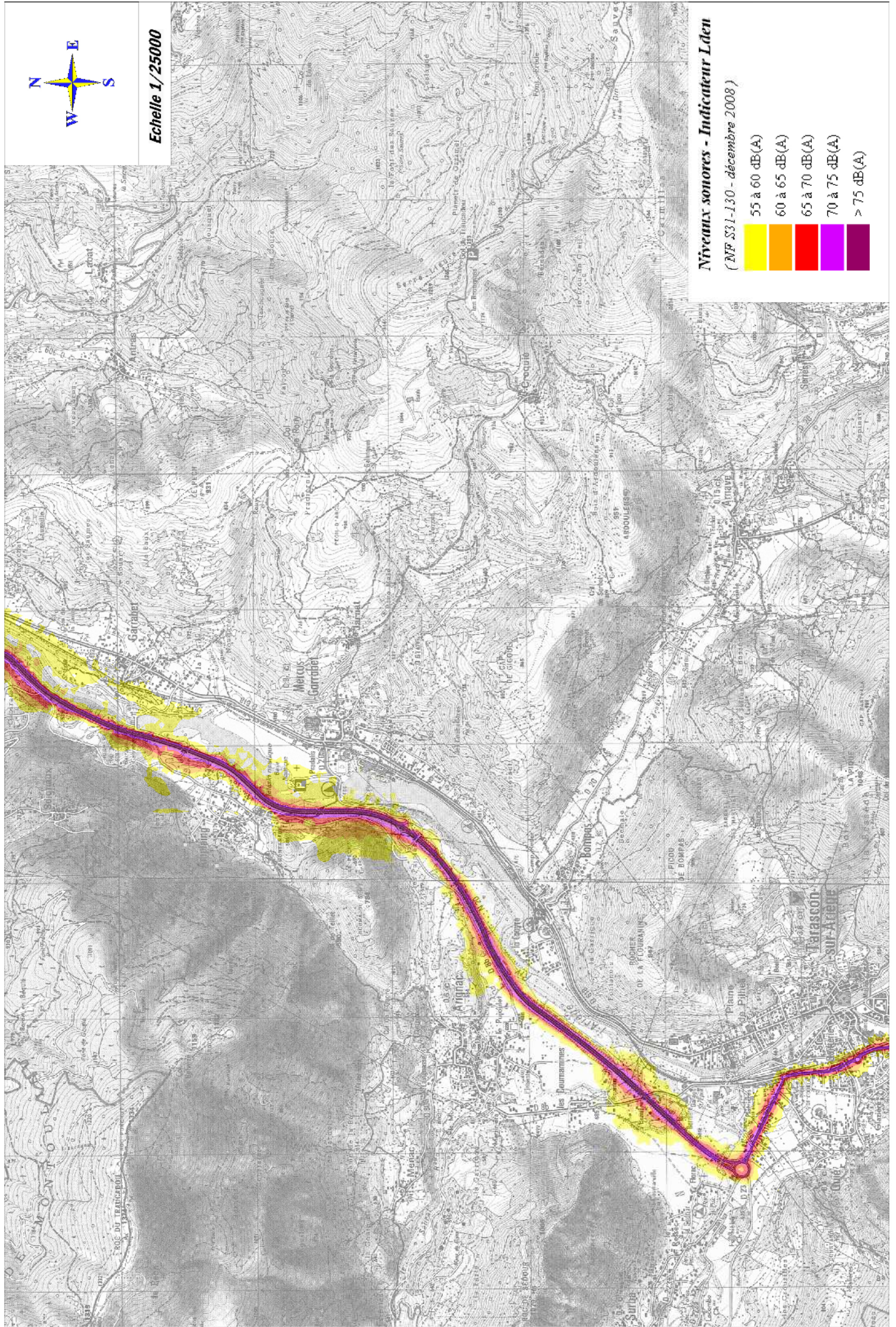


Zone susceptible de contenir des bâtiments dépassant la valeur limite de 68 dB(A) pour l'indicateur Lden



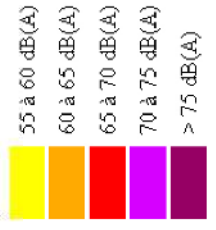


Echelle 1/25000



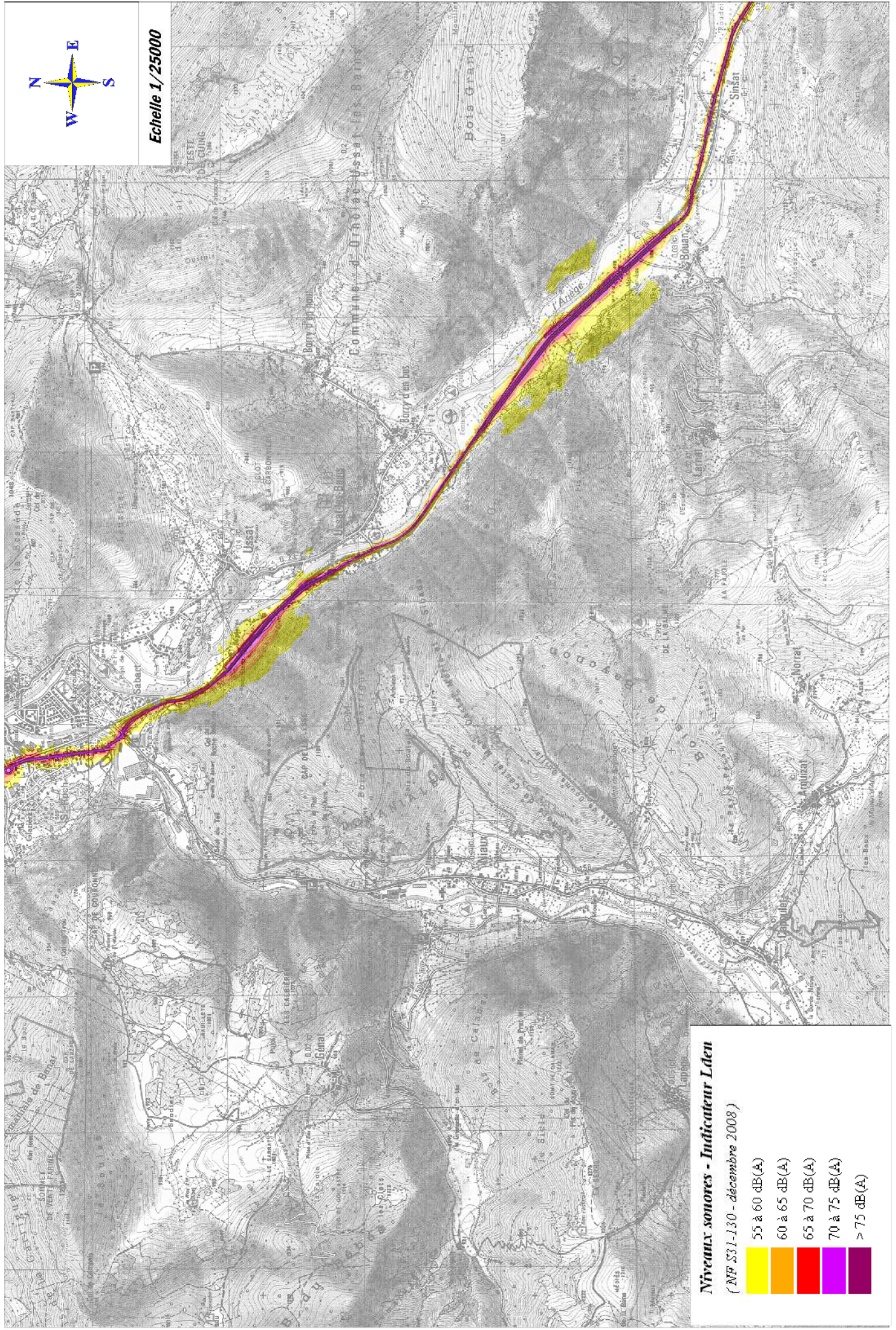
Niveaux sonores - Indicateur Lden

(NF S31-130 - décembre 2008)





Echelle 1/25000



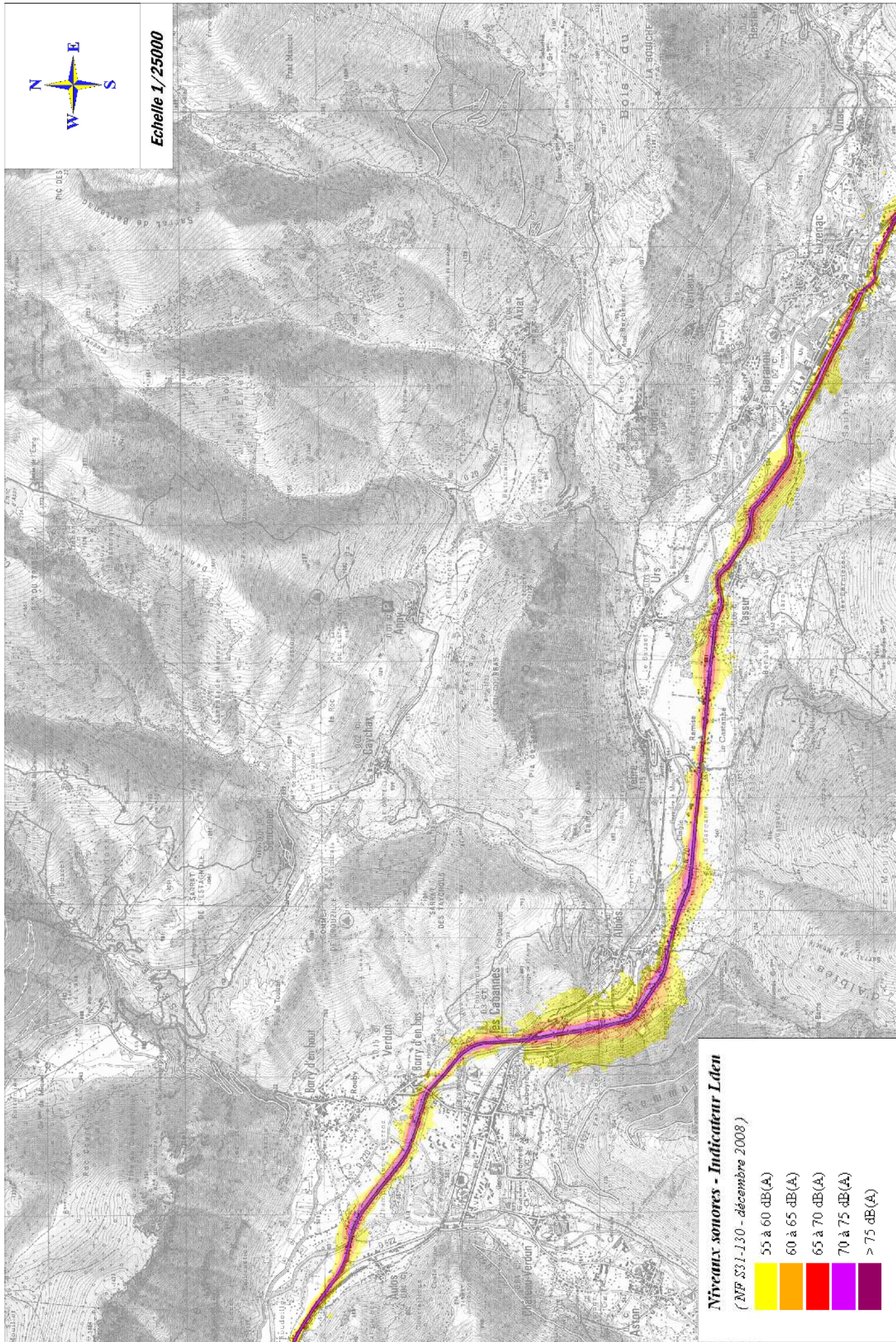
Niveaux sonores - Indicateur Lden

(NF S31-130 - décembre 2008)

- 55 à 60 dB(A)
- 60 à 65 dB(A)
- 65 à 70 dB(A)
- 70 à 75 dB(A)
- > 75 dB(A)



Echelle 1/25000



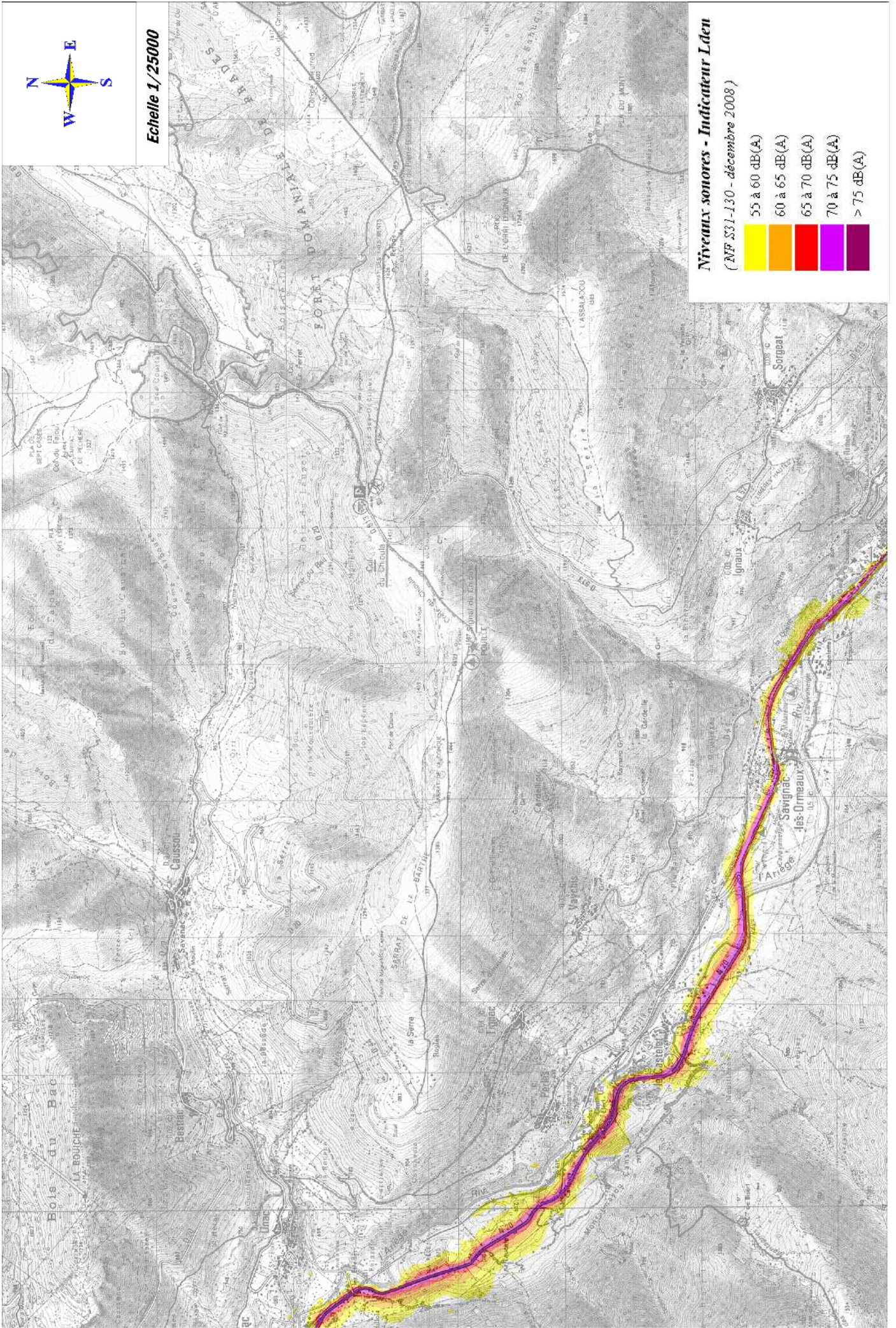
Niveaux sonores - Indicateur Lden

(NF S31-130 - décembre 2008)

- 55 à 60 dB(A)
- 60 à 65 dB(A)
- 65 à 70 dB(A)
- 70 à 75 dB(A)
- > 75 dB(A)



Echelle 1/25000



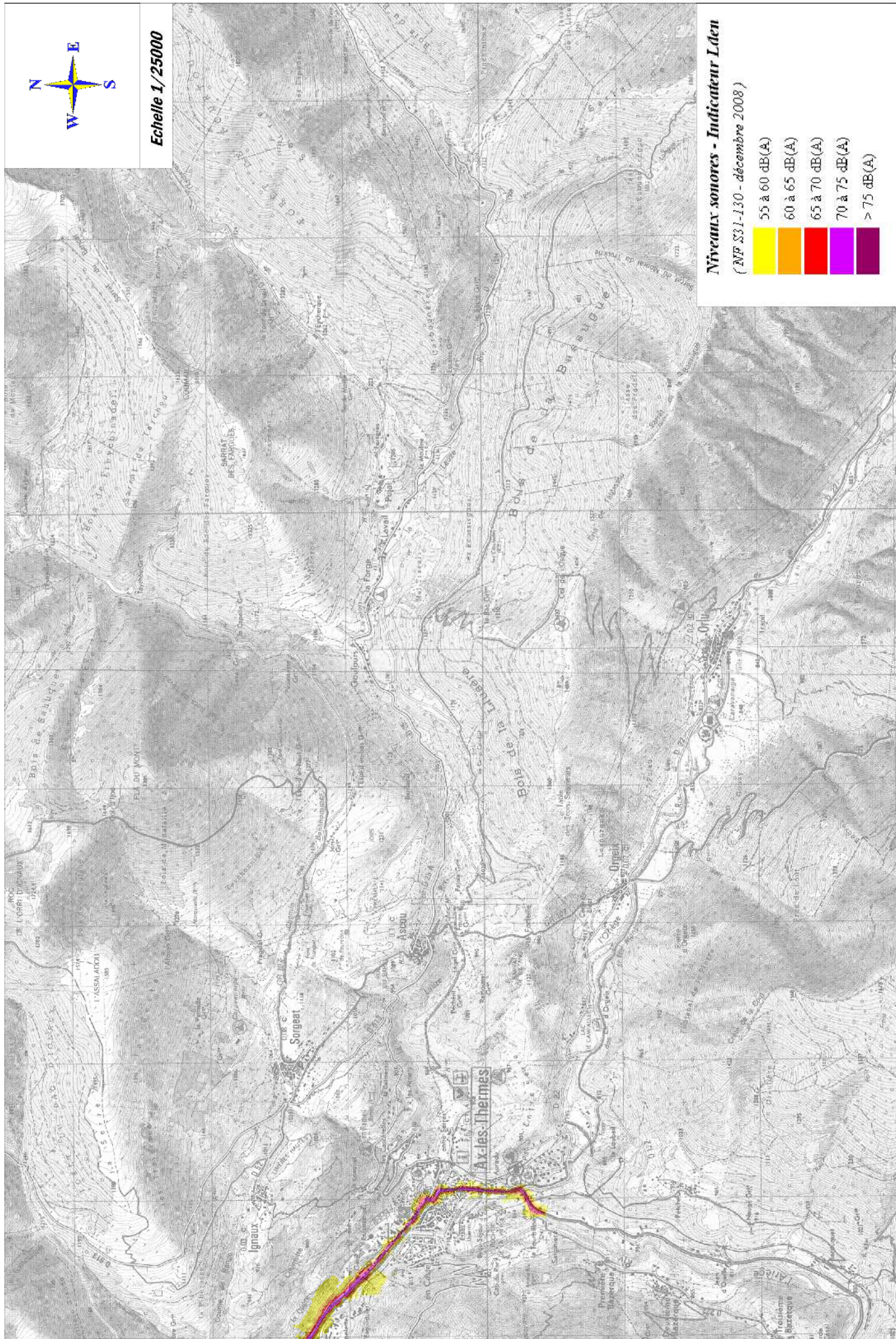
Niveaux sonores - Indicateur Lden

(NF S31-130 - décembre 2008)

- 55 à 60 dB(A)
- 60 à 65 dB(A)
- 65 à 70 dB(A)
- 70 à 75 dB(A)
- > 75 dB(A)



Echelle 1/25000



Niveaux sonores - Indicateur Lden

(NF S31-130 - décembre 2008)

- 55 à 60 dB(A)
- 60 à 65 dB(A)
- 65 à 70 dB(A)
- 70 à 75 dB(A)
- > 75 dB(A)